



SCRIPTORIUM

Studio Bibliografico

Sara Bassi

Via Valsesia 4 - 46100 Mantova (Italy)

P.IVA / VAT IT01744000207

LISTINO APRILE 2019

Phone ++39-0376-363774

Mobile ++39-339.2280442

www.librieriascriptorium.it

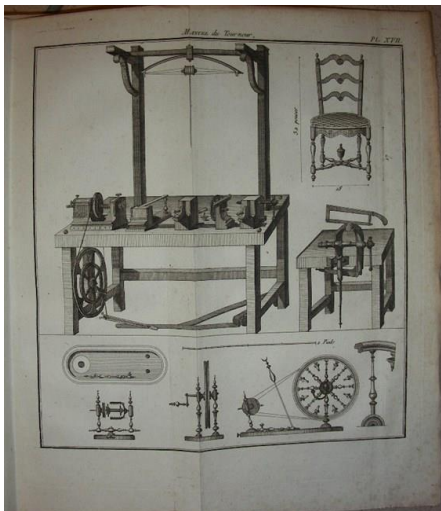
 www.facebook.com/librieriascriptorium

 www.instagram.com/scriptorium_libreria/



- 1 AFFO' Ireneo. **MEMORIE DEGLI SCRITTORI E LETTERATI PARMIGIANI** raccolte dal Padre... Minore Osservante Bibliotecario di S.A.R. Professore onorario.... Parma, Stamperia Reale, 1789-1797. Unito: PEZZANA Angelo. **MEMORIE DEGLI SCRITTORI PARMIGIANI...** continuate da... Parma, dalla Ducale Stamperia, 1825-1833 € 4.800

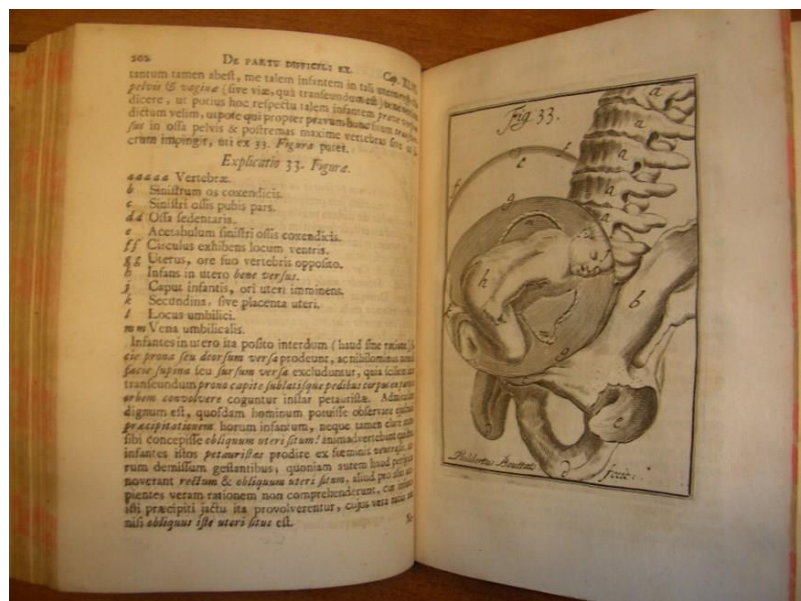
9 voll. in folio, bella legatura uniforme ottocentesca in mezza pergamena con tasselli in pelle e titoli oro ai dorsi, angoli. Bel ritratto dell'Affò in antiporta al primo volume, protetto da velina, inciso in rame da F. Rosaspina su disegno di J. Turchi. Fontamentale e insuperabile lavoro, fatica del Padre Affò (Busseto 1741 – Parma 1797) cui dedicò molti anni di studio e ricerca, contiene le biografie e opere degli scrittori parmigiani, in ordine cronologico, fino alla fine del XVII secoli, anche scrittori meno noti, minori o "che per soverchia modestia nulla composero o le cui opere furono trascurate e consunte" (dall' "Avviso a chi legge"). L'opera fu dedicata a Ferdinando di Borbone, Duca di Parma Piacenza e Guastalla. L'Affò, minore osservante, storico ed erudito, fu per anni bibliotecario della Palatina di Parma. A lui si deve anche una incompiuta storia della città di Parma e una storia di Guastalla. La continuazione dell'opera, nel secolo successivo, è dovuta ad Angelo Pezzana (Parma 1772-1862) che la dedica a Maria Luigia Duchessa di Parma, e contiene anche un'ampia biografia dell'Affò con il catalogo delle opere edite ed inedite. Pezzana fu anche bibliotecario della Palatina e valido bibliografo, nonchè direttore della Gazzetta di Parma, ma soprattutto i suoi studi ebbero applicazioni sulle opere dell'Affò che si impegnò ad ampliare e portare a termine. Pregevole copia della più importante e attendibile opera sugli scrittori parmigiani, nell'insieme completo dei 4 volumi aggiuntivi del Pezzana e in elegante legatura uniforme. Splendido esempl. in barbe.



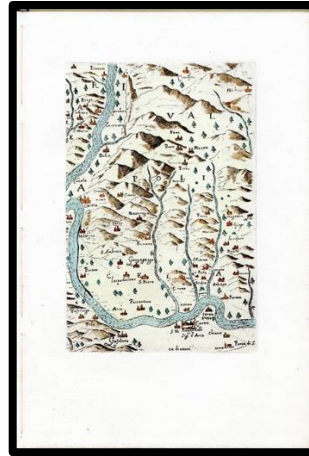
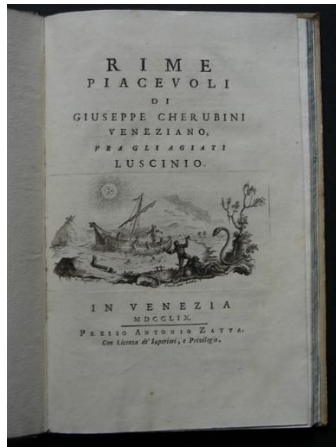
- 2 BERGERON (Louis-Georges-Isaac Salivet). **MANUEL DU TOURNEUR. Ouvrage dans lequel on enseigne aux Amateurs la maniere d'exécuter sur le Tour à Pointes, à Lunette, en l'Air, Excentrique, Ovale, à Guillocher, Quartè, à portraits & autres, tout ce que l'Art a produit de plus ingénieux et de plus agréable...** Paris, Bergeron, 1792-1796 € 3.100

2 gr. voll. in-4, pp. (6), 432, (2); (6), 456, (2), XXXII, leg. m. pelle coeva con doppio tass. ai d., piatti in cartone dec. Con 72 tavv. in rame ripiegate raffiguranti manufatti, macchine, ferri, etc... ad uso del tornitore. Particolarmente interessanti le 8 tavv. acquerellate alla fine del primo vol. raffiguranti varie tipologie di legno. Minime spellature alle cerniere e alle cuffie sup. ma bell'esempl. che si trova raramente completo di tutte le tavv.

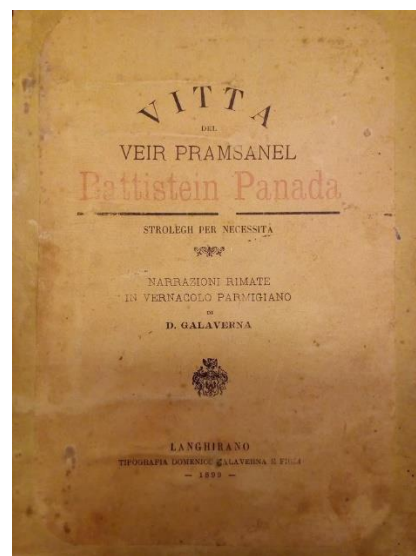
- 3 BERLANDO DELLA LEGA Matteo - RAVIZZA J. Filippo. **IL NUOVO CONFEDERAMENTO DI GIESU' IL MESSIA Salvator Nostro, divulgato fedelmente di Greco, e reso intelligibile infino al volgo. Contiene la storia della Chiesa e dei SS. Scrittori. Annotazioni peregrine pe' cambiamenti, e passi più involuppati. Refutate le tradizioni romane, e altri molti errori perniziosi sbanditi. Aggiunta breve catechesi pe' gli indotti, e veri comandamenti di Dio infine annessi.** Cristian-Erlanga [Erlangen], Schmatz, 1711 € 380 gr. voll. in-8, pp. (48), 480, (14), (2), (48), (656), bella leg. p. perg. coeva con tit. mss al d. Tagli color. Front. a due colori. L'opera comprende il testo in italiano dei quattro vangeli. La seconda parte, la più importante, è costituita anche da un dialogo tra il catechista e il catecumeno in cui si esprime la dottrina luterana con forti e negative considerazioni sulla chiesa cattolica romana. Manca la tav. Belliss. esempl.



- 4 DECLAUSTRE (Abate). **DIZIONARIO MITOLOGICO** ovvero della Favola storico, poetico, simbolico, ec. In cui esattamente si spiega l'origine degli Dei, dei semidei, degli eroi dell'antico gentilesimo, i misteri, i dogmi, il culto, i sacrifici, i giochi, le feste, e tutto ciò che appartiene alla religione de' Gentili. Utilissimo à professori della poesia, pittura, scultura, agli antiquari... Venezia, Apollo, 1820 € 600
6 parti in 2 gr. voll. in-8, pp. 8, 259; 239; 272; 248; 224; 271, leg. p. perg. coeva e doppio tass. ai d. Antip. xilogr. al primo vol. e un'infinità di tavv. in legno.
- 5 DEVENTER Hendrik, van. **OPERATIONUM CHIRURGICARUM novum lumen exhibentium obstetricantibus, pars prima [-secunda] : qua fideliter manifestatur ars obstetricandi et quidquid ad eam requiritur ... Editio secunda, cui novae observationes accesserunt** Lugduni Batavorum, Verbeek, 1733 € 1.200
2 parti in un vol. in-4, pp. [16], 320, [2]; [10], 67, [9], leg. p. pelle coeva con ricchi fregi e tit. oro al d. Tagli rossi. Antip. con ritr. dell'A. inc. in rame. Con 36 tavv. anatomiche, alcune ripiegate. Castiglioni p. 561: "... degli ostetrici olandesi i più noti furono Ruysch e Henrick van Deventer (1651-1724) che fu iniziatore degli studi sul meccanismo del parto". Wellcome II, 460. Qualche spellatura alla leg., qualche pag. brun.



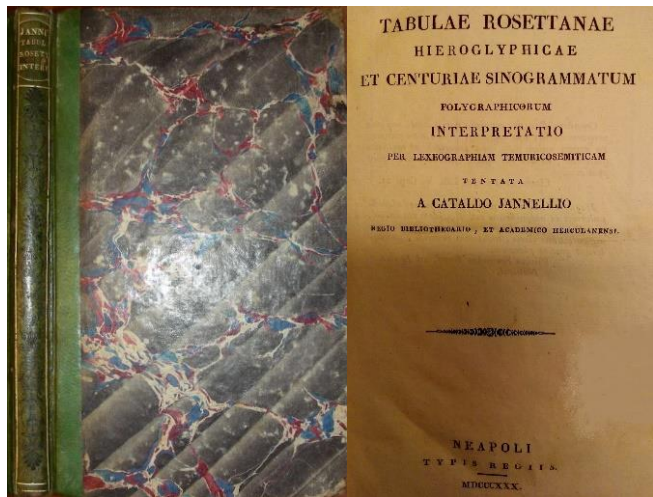
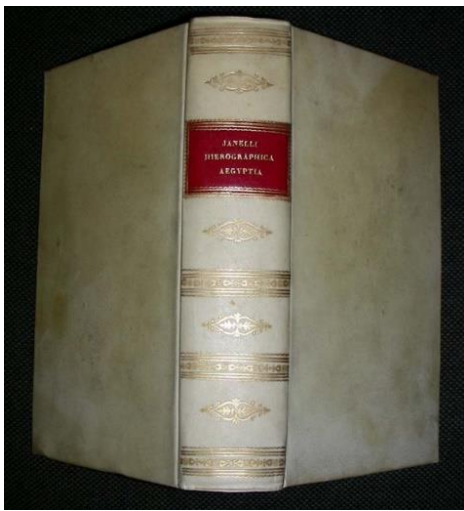
- 6 CHERUBINI Giuseppe. **RIME PIACEVOLI di.. Veneziano, fra gli Agiati Luscinio.** Venezia, Zatta, 1759 € 280
in-8, pp. XCIX, bella leg. p. perg. coeva con tass. con tit. oro al d. Risguardi in carta dec. Tagli spruzzati. Gr. vignetta allegorica in rame al front. inc. da Z. Magnini. Dedicat. a Carlo Gozzi. Al fine catalogo dei libri pubblicati dalla celebre stamperia veneziana. Belliss. esempl. a larghi margini.
- 7 [FAGIUOLI Vincenzo]. **IN CLARUM ET ILLUSTRE COLLEGIUM VIRORUM. Qui antiquitus ex vino degustando nomen traxerunt quique se ipsos gallice "Tastevins" appellant. Allocutio.** Verona, officina Bodoni, 1957 € 800
in-8 gr., pp. 9, leg. cartone edit. con tit. oro al d. in cofanetto orig. Testo latino. Con una tav. inc. in rame colorata a mano da Claudio Bonacini raff. il territorio della Valpolicella. Invio autogr. a matita dell'A. al fine. Mardesteig 114. Rarissima ediz. di soli 100 esempl.
- 8 FERRARIS TAMBURINI G. **COME POSSO MANGIAR BENE. Libro di cucina con oltre 300 precetti e 756 ricette di vivande comuni, facili ed economiche adatte agli stomaci sani e a quelli delicati.** Milano, Hoepli, 1913 € 90
in-16, pp. 446, leg. m. pelle coeva con neri e tit. oro al d. Con 45 figg. n.t.e tavv. f.t. a colori di menù. Contiene 754 ricette e ampi indici al fine. Il primo libro in Italia scritto e firmato da una donna. La prima edizione è del 1900. Ottimo esempl.



- 9 FIORENTINI Francesco Maria. **MEMORIE DI MATILDA la Gran Contessa propugnacolo della chiesa con le particolari Notitie della sua vita e con l'antica serie degli antenati... restituita all'origine della Patria Lucchese.** Lucca, Bidelli, 1642 € 640

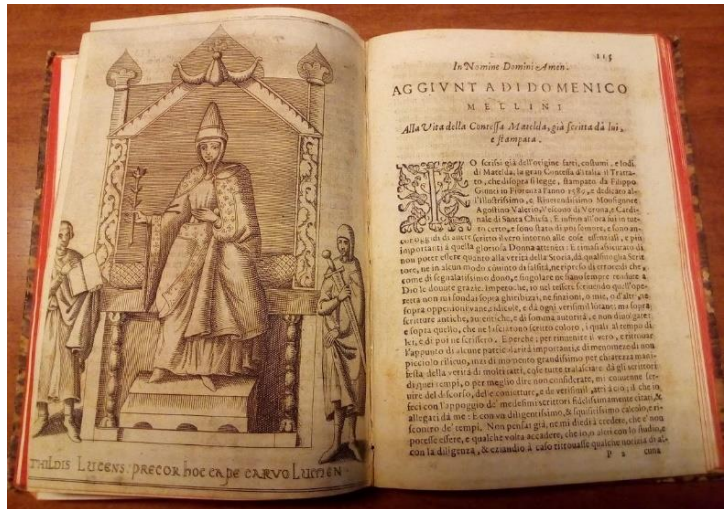
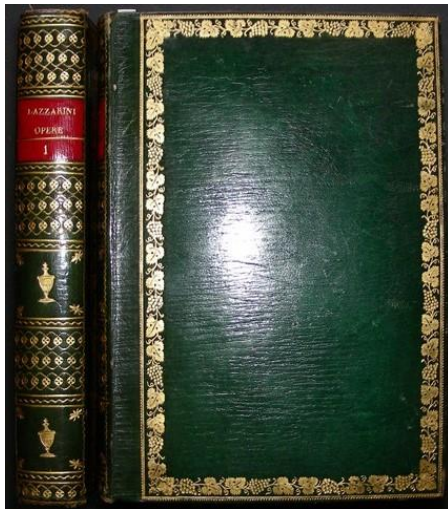
2 parti in un vol. in-8, pp. (8), 355; 170, 18, leg. m. perg. coeva con angoli, piatti in cart. dec. Tagli rossi. Belliss. antip. inc. all'acquaforte raff. l'incontro tra Matilde e il Papa, con veduta di città (Mantova?) sullo sfondo. Dedicat. a Urbano VIII. Rara ediz. orig. della biografia di Matilde di Canossa, la seconda edizione fu curata da Mansi nel 1756. Lozzi 818: "Bella e non comune edizione originale". Ghirardini pag.7: "Il primo serio tentativo [dopo Mellini e Luchino] di una biografia matildica rilevante specie per la pubblicazione di documenti inediti, e che servirà di base o almeno di riferimento a buona parte delle vite successive". Piantanida 818: "Queste memorie [...] per l'esattezza e per acume elevarono il nome dell'A. fra i fondatori della critica storica. Bella e non comune ediz. orig.". Picc. danno alla perg. del d. e cerniera ant. legg. allentata. Numerose chiose marginali di mano antica. Ex libris. Bell'esempl. su carta forte.

- 10 GALAVERNA D. VITTA DEL VEIR PRAMSANEL Battistein Panada. **Stroleggh per necessità. Narrazioni rimate in vernacolo parmigiano.** Langhirano, Laverna, 1899 € 270
in-4, pp. 393, (2), rileg. m. tela coeva con copertine orig. applicate ai piatti. Front. a due colori. Bella raccolta di poesie in vernacolo parmigiano, scritte per lo più "alla buona" nel linguaggio – a volte crudo ma sempre espressivo – del popolo. Uno strappo della carta restaurato al front.



- 11 JANNELLI Cataldo. **TENTAMINA HIEROGRAPHICA, atque Etimologyca: de hierographia, et pantheo etruscorum; de vasis pictis: de pantheopoeismo veterum: de lingua grammatodynamica; etc. Proposta a...** Napoli, Miranda, 1840 € 2.200
3 parti in un gr. vol. in-8, pp. 334; XXVII, 212; XVI, 192, leg. p. perg. con ricchi fregi e tass. al d. Tagli spruzzati. Con incis. n.t. Testo latino e arabo. Ediz. orig. Belliss. esempl.

- 12 JANNELLI Cataldo. **TABULAE ROSETTANAE HIEROGLYPHICAE et Centuriae Sinogrammatum Polygraphicorum interpretatio per lexegraphiam temuricosemiticam tentata a... Regio Bibliothecario et Academico Herculansen.** Napoli, Typis Regiis, 1830 € 560
in-8, pp. XXVII, 212, bella leg. m. pelle coeva con fregi e tit. oro al d., piatti in cart. dec. Con testo latino, greco, ebraico e cinese. Con centinaia di incis. n.t. riproducenti i geroglifici della celebre stele egizia di Rosetta, conservata al British Museum. Imp. e raro studio pubblicato alcuni anni dopo le ricerche dell'egittologo Champollion. Timbro di collezione privata. Ottimo esempl.



13 LAZZARINI Giovanni Andrea. **OPERE del Canonico... Tomo primo (e secondo)**. Pesaro, Gavelli, 1806

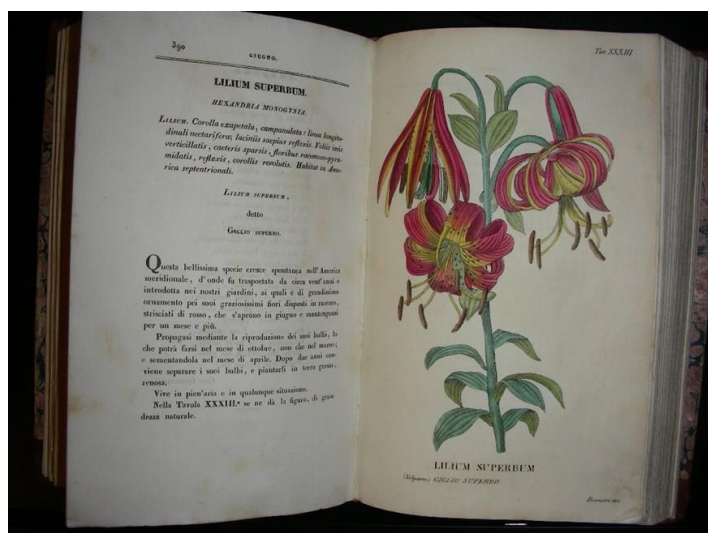
€ 1.700

2 voll. in-8, pp. LVI, 312, (2), 1; XII, 313, magnifica leg. marocchino verde coeva con tass., tit. e ricchi fregi oro ai d., cornici in oro ai piatti, dentelles, tagli dorati. Risguardi in carta dec. Ritr. dell'A. inc. in rame in antip. Bella vignetta in rame su ciascun front. con allegorie. Con una tav. al fine del primo vol. Nel secondo vol. precede la dedicat. una incis. in rame con le armi di Guidubaldo della Rovere. Pittore e architetto marchigiano (Pesaro 1710-1801) affiancò alla sua attività di artista quella di teorico dell'arte le cui dissertazioni sono raccolte in questa edizione postuma delle Opere, curata dallo stesso editore Gavelli. Si apre con la biografia del L., segue l'elenco delle sue opere pittoriche e architettoniche, e i vari trattati. Il secondo vol. contiene il Catalogo delle pitture di Pesaro. Manca a Lozzi. Hoepli 6456: "Raro". Splendido esempl. in elegante legatura.

14 MELLINI Domenico, di Guido. **TRATTATO di... Dell'origine, fatti, costumi, e lodi di Matelda, la Gran Contessa d'Italia, diviso in due Parti. E con una aggiunta, riveduto, e ricorretto da lui**. Firenze, per Volcmar Timan Todesco, 1609

€ 520

in-4 antico, pp. (12), 160, (4), leg. m. pelle antica con tass. al d., piatti in cart dec. Tagli rossi. Marca tipogr. in legno al front. Iniziale xilogr. Bel ritr. della Contessa inc. in rame a pag.114, prima della Aggiunta. Rara e fondamentale biografia matildica, ampliata rispetto alla prima. Ex libris.



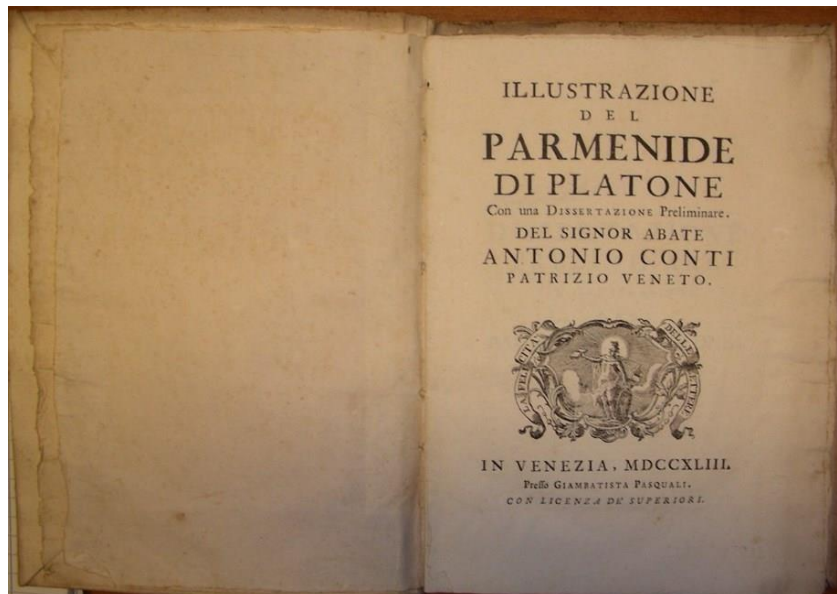
15 OLINA Gio. Pietro. **UCCELLIERA overo Discorso della natura e proprietà di diversi uccelli e in particolare di què che cantano. Con il modo di prendergli, conoscergli, allevargli, e mantenergli. E con le Figure**

**cavate dal vero, e diligentemente intagliate in Rame dal Tempesta, e dal Villamena. Opera di...
Novarese.** Roma, Andrea Fei, 1622 € 4.500

in-4, pp. (12), 81, (12), leg. mod. p. perg. con uso di materiale antico, tass. e tit. oro al d. Con 66 splendide tavv. inc. in rame a p. pag. dal Tempesta e Villamena. Dedicat. a Cassiano Dal Pozzo il cui stemma araldico è inciso in una gr. vignetta in rame al front. Rariss. ediz. orig., solitamente rifilata e mai marginosa e ben conservata come nel nostro esempl. Cicognara 2072. Gamba 2029: "L'Autore, di patria novarese, dedica quest'opera al celebre Cav. Cassiano Dal Pozzo. L'opera è di interesse sia ornitologico che venatorio, dato che l'Oolina è considerato anche l'inventore della tecnica di uccellazione "a ragnaja". Sono descritte molto accuratamente 45 specie di uccelli, ed i modi di prenderli e di conservarli". Secondo alcuni l'Oolina non fu l'originale autore del testo che costituirebbe un adattamento di un precedente poema composto da Valli da Todi e pubblicato a Roma nel 1601, dal titolo "Il canto degl'augelli". Bacchi della Lega 21. Graesse V, 19. Piantanida 146. Ceresoli p. 384. Brunet IV, 180. Minimo intervento in due punti dell'angolo bianco inf. destro. Bell'esempl. marginoso.

16 **PICCIOLI Antonio. L'ANTOTROFIA ossia la coltivazione de' fiori di... giardiniere botanico nell'I. e R. M. di Storia Naturale di Firenze... cogli emblemi ideati e disposti dal bibliofilo Marco Malagoli Vecchi.** Firenze, Batelli, 1840 € 2.200

in-4, pp. 798, (2), bella leg. coeva m. pelle con tass., fregi e tit. in oro al d., piatti in carta marmorizzata. Contiene 72 tavv. litogr. colorate a mano, firmate Bernieri e raff. diverse specie di fiori. L'A. fu socio dell'Accademia Economico-Agraria dei Georgofili e membro della Società di Orticultura Medico-Botanica di Londra e Berlino. In questa sua opera sono descritte le tipologie di fiori, con corrispondenze etimologiche dei loro nomi e accurati riferimenti botanici. Si sviluppa in dodici parti, una per ciascun mese dell'anno, in cui sono analizzate le piante e i fiori che fioriscono in quella determinata stagione, e dei quali si indica il nome latino accanto al nome volgare. In particolare quindi si danno notizie sulla costituzione, coltivazione, e spesso citazioni letterarie o poetiche in cui la detta pianta è protagonista. Nissen 1527. Plesch 599.

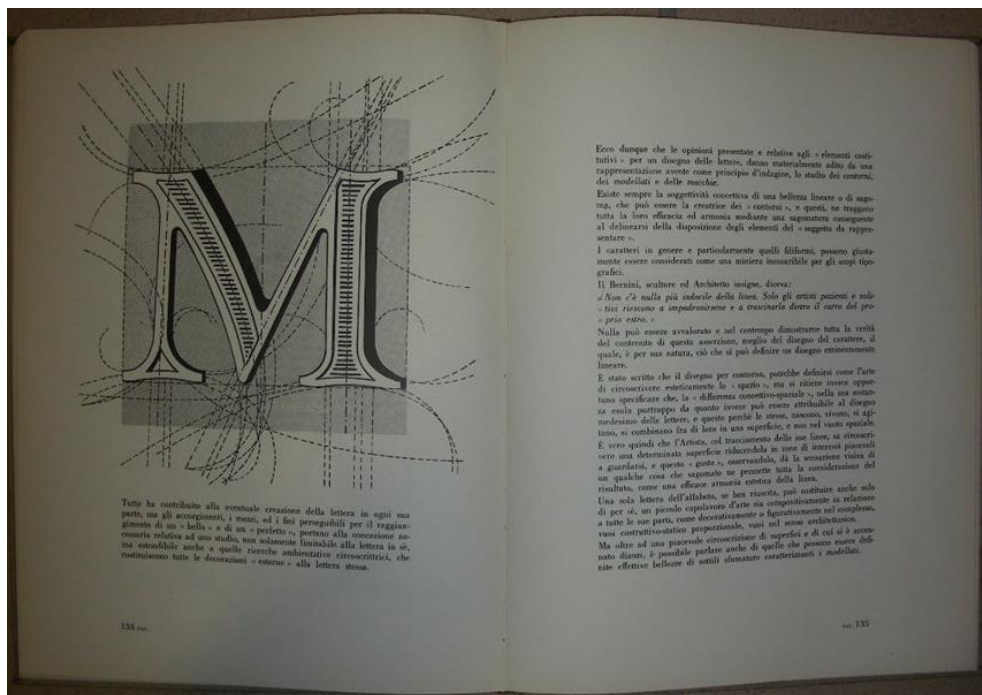


17 **PLATONE. ILLUSTRAZIONE DEL PARMENIDE di... Con una Dissertazione preliminare. Del Signor Abate Antonio Conti Patrizio Veneto.** Venezia, Pasquali, 1743 € 280

in-4, pp. (4), 124, leg. cartone rust. coevo. Vignetta xilogr. al front. Volgarizzamento molto raro del Parmenide sconosciuto a Paitoni e Argelati, curato dall'abate e filosofo Antonio Conti (1677-1749). Federici p. 138. Ottimo esempl. in barbe.



18 POLLINI Ciro. **ELEMENTI DI BOTANICA** compilati da... **Dottore in filosofia medicina e chirurgia...** nel **Regio Liceo convitto di Verona**. Verona, Moroni, 1810-1811 € 350
 2 voll. in-8, pp. 92; 526, bella leg. m. pelle verde coeva con fregi e tit. in oro, nervi al d. Con 20 belle tavv. inc. in rame ripiegate al fine dei volumi, disegnate dall'A. stesso. Belliss. e fresco esempl.



19 ROSSI Dante. **DELLE SCRITTURE**. Milano, Campus, [1958], € 190
 in-4, pp. 211, leg. t. tela edit. con tit. oro al piatto ant. e al d. Manuale sullo studio morfologico dei caratteri, rapporti geometrici, problemi stilistici, con tavv. di esempi di celebri caratteri. Con bibliografia sull'argomento.



20 [SADI Moslieddin da Schira]. **ROSARIUM POLITICUM sive amoenum sortis humanae theatrum, de Persico in Latinum versum, necessariisque notis illustratum a Georgio Gentio.** Amsterdam, Blaeu, 1651 € 3.800

in folio, pp. (20), 629, bella leg. p. perg. coeva con tit. mss al d. Tagli rossi. Testo latino e arabo. Edizione curata dal filologo orientalista G. Gentius (1618-1687), con il testo originale persiano dell'opera del poeta del XIII sec. originario di Schiraz nel regno di Persia e grande viaggiatore: di lui sono noti i due poemi Bostan (Il Frutteto) e Gulistan (Il giardino della Rosa), giunti alla cultura occidentale con una certa difficoltà a causa dei risvolti di natura sessuale di cui erano intessuti i versi. Splendido esempl. di rarissima opera.

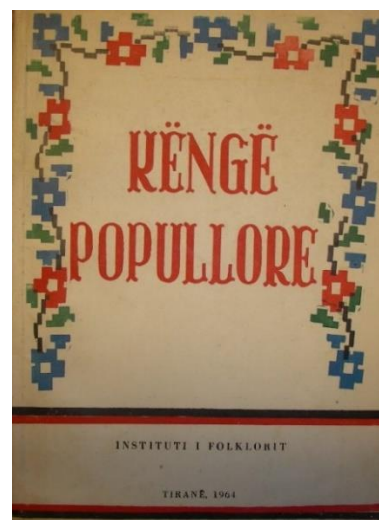


21 SAND Maurice. **MASQUES ET BOUFFONS (Comedie Italienne). Texte ed dessins par... Gravures par A. Manceau. Preface par George Sand.** Paris, Michel Levy Freres, 1860 € 2.700

2 gr. voll. in-4 picc. (mm. 270x185), pp. VIII, 356; (4), 384, belliss. leg. m. pelle coeva con tit. e picc. fregi oro al d., piatti in carta dec., angoli. Tagli marmorizz. Risguardi in carta dec. Front. in rosso. Con 50 splendide tavv. colorate a mano, protette dalle veline. Ediz. orig. della più celebre opera sui costumi e le maschere della commedia italiana: le belliss. e coloratissime tavv. raff. i personaggi di Arlecchino, Pantalone, Pulcinella, Colombina, Menego, Bertoldo, etc... di tutte le regioni italiane, e quindi ciascuna è accompagnata dal testo descrittivo in cui se ne dà l'origine, la storia e dove compare citata in letteratura. In fine si dà spiegazione dei colori degli indumenti. Ciascuna maschera è proposta in doppia tavv., a sanguigna e a colori. Ampio indice onomastico al fine. Carteret III, 549-550. Magnifico esempl. perfettamente conservato.

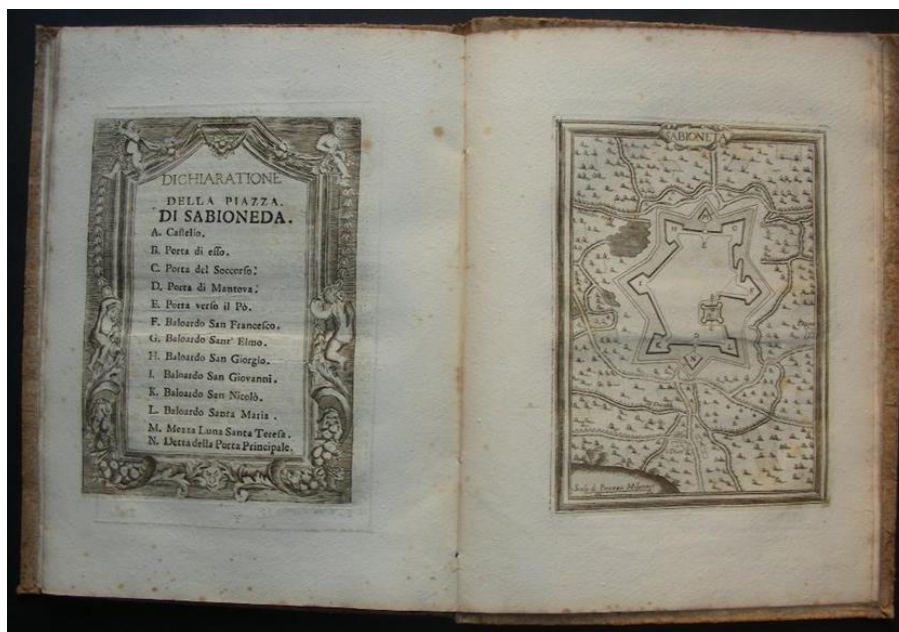


22 SERLIO Sebastiano. **TUTTE L'OPERE D'ARCHITETTURA ET PROSPETTIVA** di... Bolognese. Dove si mettono in disegno tutte le maniere di Edificij e si trattano di quelle cose che sono più necessarie à sapere gli Architetti. Con la aggiunta delle inventioni di cinquanta porte, e gran numero di Palazzi pubblici e privati nella Città & in Villa, e varij accidenti che possono occorrere nel fabricare. Diviso in sette libri. Con un'Indice copiosissimo con molte Considerationi & un breve Discorso sopra questa materia, raccolto da M. G Venezia, de' Franceschi, 1619-1618 € 3.700 gr. vol. in-4, 1 cb, ccnn 12, cc 3-219, 1 cb, cc 27, pp. (2), pp. 243, 1 cb, bella leg. p. perg. coeva con d. a 5 nervi. Front. iniziale recante la data di Venezia, 1619, gli altri frontespizi portano quella di Vicenza, 1618. Con centinaia di legni n.t. e a p. pag., iniziali, front. incisi, fregi e finalini. Terza edizione collettiva (la prima del 1584) e completa dei 7 libri del Serlio, ciascuno con proprio front. xilogr., compreso il front. collettivo iniziale. Errori di impaginazione di qualche carta nei fascicoli delle segnature I, K e YY ma esempl. assolutamente completo. Fowler 335. Raccolta Cappelletti Vicenza pp. 267-268. Cicognara 675. Un paio di cm della perg. al d. integrati con perfetto restauro. Lieviss. alone al margine bianco esterno nelle ultime cc. Ottima copia, fresca e marginosa, di celebre opera fondamentale di storia dell'architettura italiana.



23 DE RADA Girolamo. **I CANTI DI MILOSAO. Traslitterazione, varianti delle edizioni a stampa e traduzione.** A cura di Giuseppe Gradilone. Firenze, Olschki, 1965 € 35
in-8, pp. VIII, 134, bross. edit. Con ritr. dell'A. ed alcune tavv. tra cui la carta geogr. delle comunità albanesi in Lucania e Calabria. Collana Studi Albanesi. Vol. I. Ottimo esempl.

24 AAVV. **KENGE POPULLORE DASHURIE.** Tirana, 1965 € 45
in-8, pp. 88, (2), bross. edit. Album completamente dedicato alla musica popolare albanese, con musica annotata. Pubblicazione dell'Istituti i Folklorit.

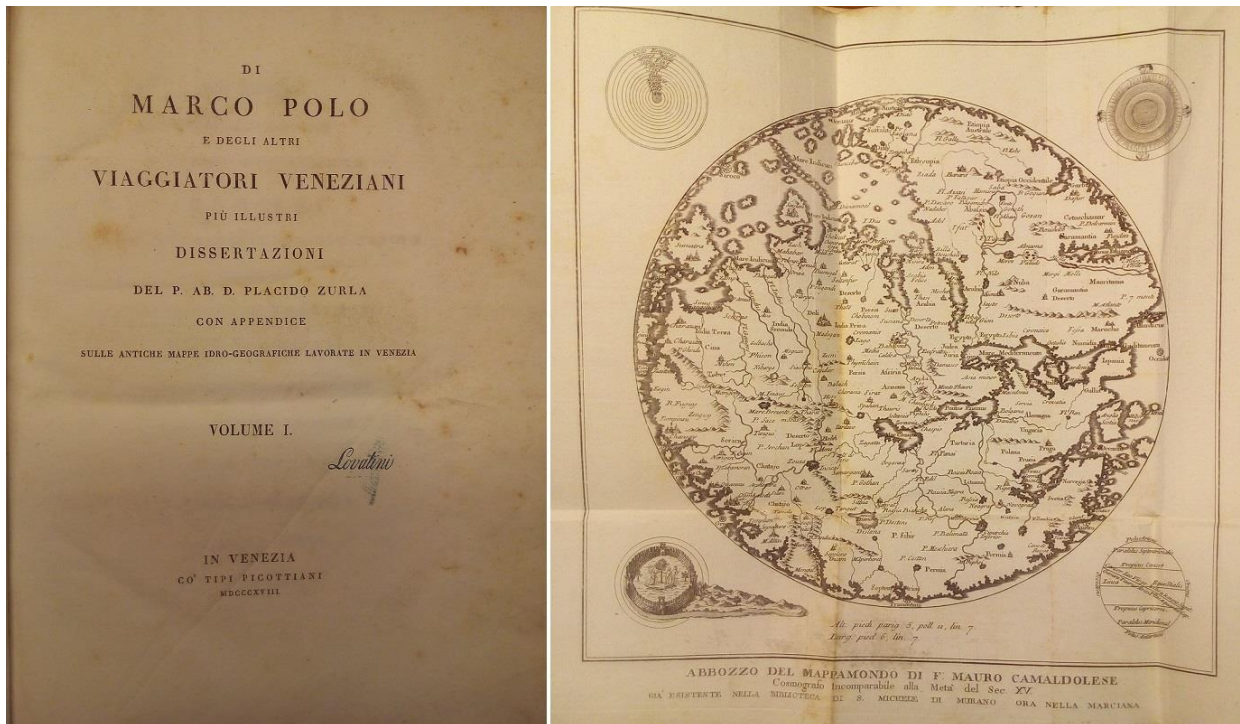


25 SESTI Giovanni Battista. **PIANTE DELLE CITTA', PIAZZE E CASTELLI fortificati in questo Stato di Milano. Con le loro Dichiarazioni date alle stampe dal Tenente generale, ed Ingegnere militare...** Milano, Agnelli, 1718 € 4.850
in-4 (mm.290x215, legatura mm.300x230), pp. (2), 23, leg. cart. rust. coevo. Con una carta geogr. inc. in rame a doppia pag. con lo Stato di Milano e 24 piante topogr. in rame, anche ripiegate, di diverse città e località oltre a Milano: Pavia, Tortona, Serravalle, Alessandria, Valenza Po, Mortara, Novara, Arona, Domodossola, Como, Lecco, Trezzo, Fontes, Vigevano, Bobbio, Lodi, Pizzighettone, Cremona, Sabbioneta, Finale Ligure, Castel Govone, Mantova. Ciascuna pianta è preceduta da testo descrittivo della fortezza al cui retro una gr. incis. in rame con la dichiarazione dei luoghi notabili, entro cornice con putti. Qualche minima fioritura. Ottimo esempl. a larghi margini.



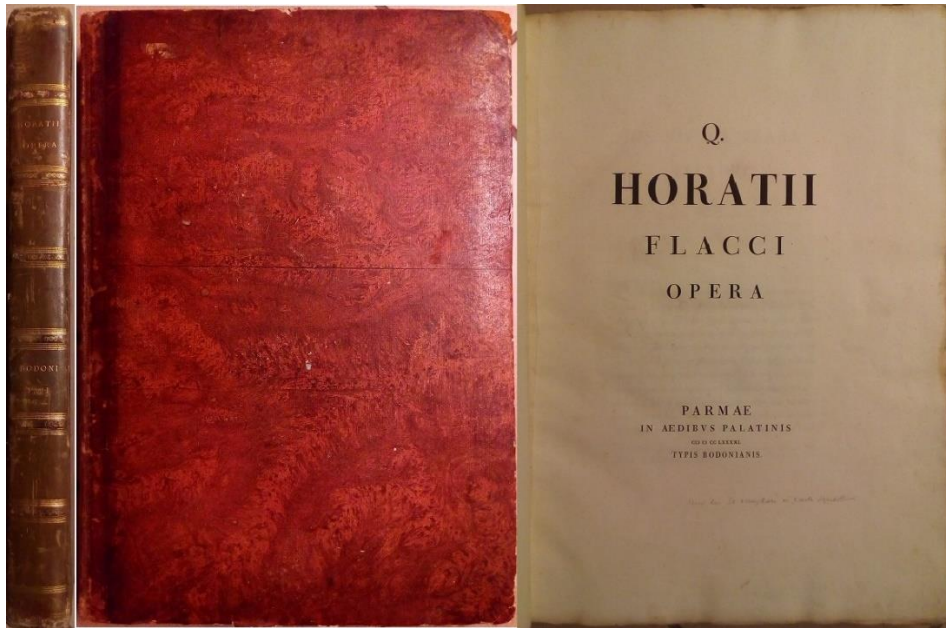
26 TASSO Torquato. **IL GOFFREDO ovvero la Gerusalemme Liberata. Nuova edizione arricchita di Figure in rame ed Annotazioni colla Vita dell'Autore.** Venezia, Groppo, 1760-61 € 4.620

2 voll. in-4, pp. (2), XXX, 364; XII, 360, bella leg. p. perg. coeva. Splendido antip. in rame con figure allegoriche inc. da Antonio Novelli. Front. a due colori con gr. vignetta in rame. Fregi e final. inc. Ritratto dell'A. inc. in rame in antip. disegnato da A. Caracci ed inciso da Novelli. Con 20 splendide tavv. f.t. finemente incise in rame da Leonardis su dis. di P. Novelli, una per ogni canto. Inoltre l'opera è impreziosita da ulteriori 95 gr. incisi. in rame n.t., anche a m.pag., raffiguranti scene dell'opera e argomenti. Capilett. animato inc. in rame all'inizio di ogni canto e tit. entro elegante fregio. Tassiana 270: "Questa edizione merita di essere annoverata tra le più belle ed ornate che si abbiano della Gerusalemme non essendosi dallo stampatore risparmiata diligenza, nè spesa... Ella è ricchissima più che altra di rami...". Morazzoni p. 256. De Grassi p. 200. Lapicciarella 235. Freschissimo esempl. in solida leg. ed ampi margini.



27 ZURLA Placido. **DI MARCO POLO E DEGLI ALTRI VIAGGIATORI VENEZIANI più illustri. Dissertazioni del P. Ab. D.... Con appendice sulle antiche mappa idro-geografiche lavorate in Venezia. Volume I (e II).** Venezia, tipi Piccottiani, 1818-1819 € 2.300

2 parti in un gr. vol. in folio, pp. VIII, 375; 408, bella leg. cart. dec. coevo con tit. oro al d. Con 4 gr. tavv. ripiegate inc. in rame raff. il mappamondo (mm. 460x682), altro mappamondo di Fra Mauro (mm. 390x385), altre due con il percorso dei viaggi del Polo. Il primo volume è interamente dedicato a Marco Polo, il secondo ad altri viaggiatori veneziani: gli Zeni, Ca da Mosto, Conti, Zeno, Barbaro, Contarini, Roncinotto, Balbi, Querini, Caboto e altri. Cicogna 2537. Picc. difetto alla cerniera ant. Tracce di piegature sulle carte. Belliss. esempl., molto fresco e marginoso, di opera piuttosto rara.



28 ORAZIO Flacco Quinto. **OPERA**. Parma, Bodoni, 1791 € 3.000
 in folio, pp. (4), 14, 371, leg. m. pelle coeva con tit. oro al d., piatti in carta dec. Risguardi in carta dec. Brooks 417: "Questo è il primo de' classici che Bodoni stampò coi suoi torchi privati". Sulla prima carta bianca alcune antiche note mss ad inchiostro dichiarano essere una delle 50 copie su carta sopraffina. Un lieviss. alone al margine sup. bianco delle ultime 3 cc e lievi tracce di usura alla carta della leg., ma ottimo esempl. in solida legatura.

CASTIGLIONE DELLE STIVIERE - SERMIDE. Carte topografiche del Territorio Distrettuale, pubblicate a Mantova da **Antonio Beretta** negli anni **1853-1855**. Incisioni litografiche. "La rappresentazione del territorio, minuziosa, accurata e dettagliata, è basata su rilevazioni di tipo catastale... che permettono una ricostruzione precisa ed esauriente del territorio mantovano alla metà del XIX secolo... Sulle carte sono segnate le strade comunali e private, quelle postali e relative stazioni di posta, la linea ferroviaria, in canli principali e secondari, la direzione della corrente dei fiumi con i relativi ponti mobili, ponti di legno... stagni paludi, canneti... prati... risaie, vigne, boschi [...]". Ferrari 365. *Carte di indubbia rarità*.

"Carta topografica del Territorio Distrettuale di Castiglione delle Stiviere a norma del nuovo Compartimento, compilata sotto gli Auspici di S.E. il Tenente Maresciallo Barone Carlo Culoz I. R. Comandante della Fortezza e del Cavaliere Carlo Breinl di Wallerstern I. R. Delegato della Provincia e del Cavaliere Annibale dei Marchesi Cavriani Podestà". Dimensioni mm. 660x660. Divisa in quattro settori e montata su tela. Comprende Castiglione, Cavriana, Guidizzolo, Medole e Solferino. Con tabelle in calce con la spiegazione dei segni ed elenco statistico dei Comuni. Titolo in bel cartiglio calligrafico. Contornata da filettatura a motivo di greca. Qualche usuale brun. ma ottimo stato. € 300

"Carta topografica del Territorio Distrettuale di Sermide alla Onorevole Congregazione Provinciale di Mantova Antonio Beretta D.D.D.". Dimensioni mm. 640x640. Divisa in quattro settori e montata su tela. Comprende Sermide, Felonica, Poggio, Magnacavallo, Borgofranco, Carbonara. Con tabelle in calce con la spiegazione dei segni ed elenco statistico dei Comuni. Titolo in bel cartiglio calligrafico. Contornata da filettatura a motivo di greca. Qualche usuale brun. ma ottimo stato. € 300



